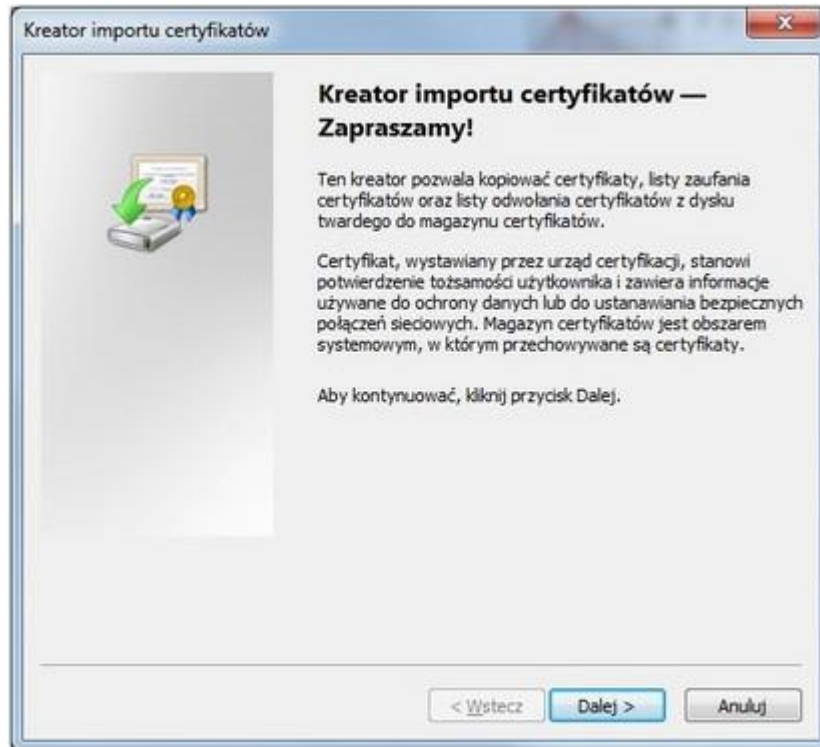
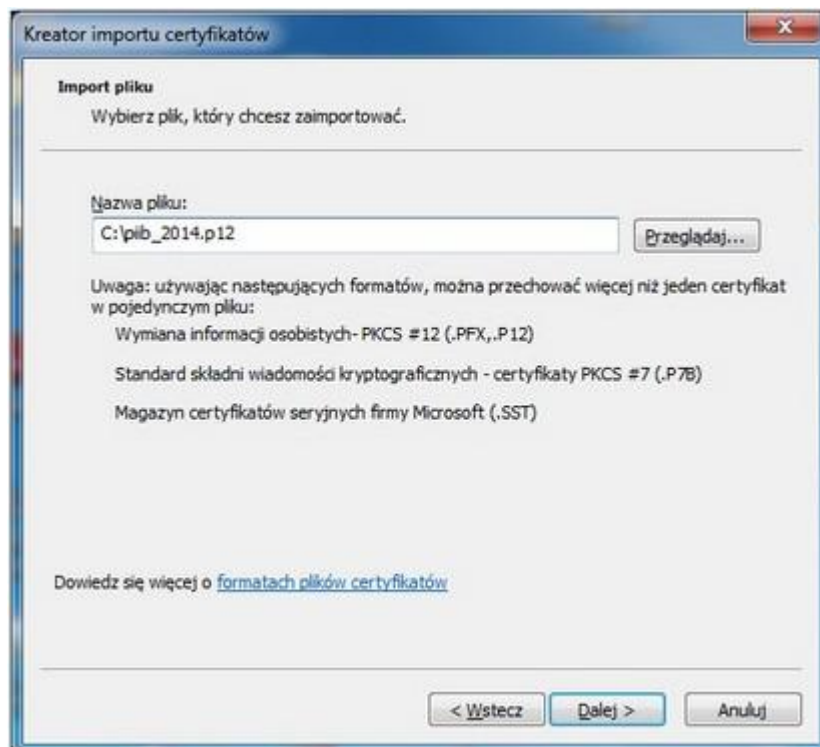


Instrukcja instalacji certyfikatu piib_2014.p12:

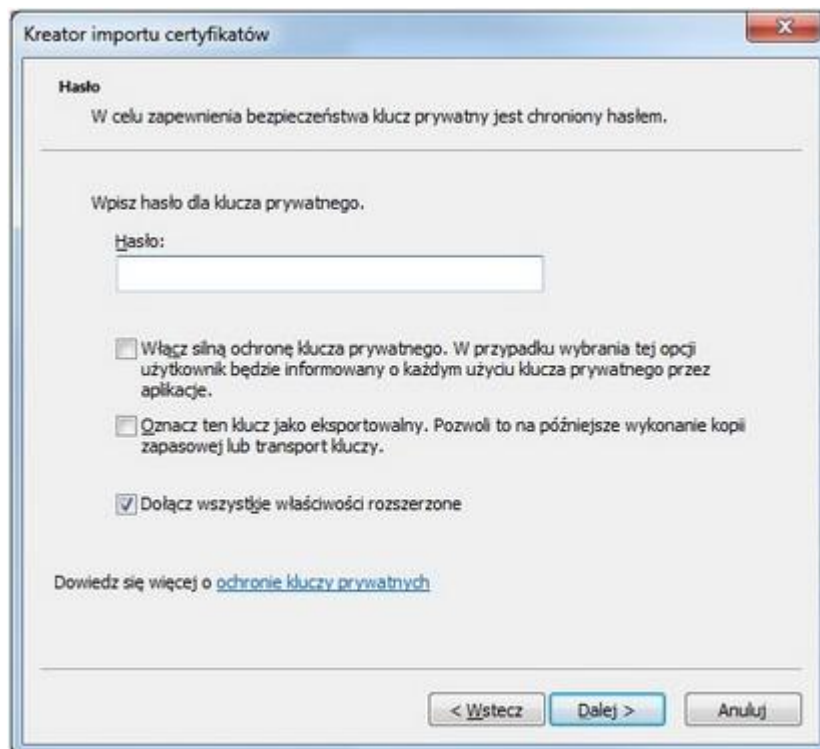
1. Dwukrotne kliknięcie w plik piib_2014.p12 otworzy kreator importu certyfikatu.



2. Następnie należy wybrać przycisk „Dalej”.

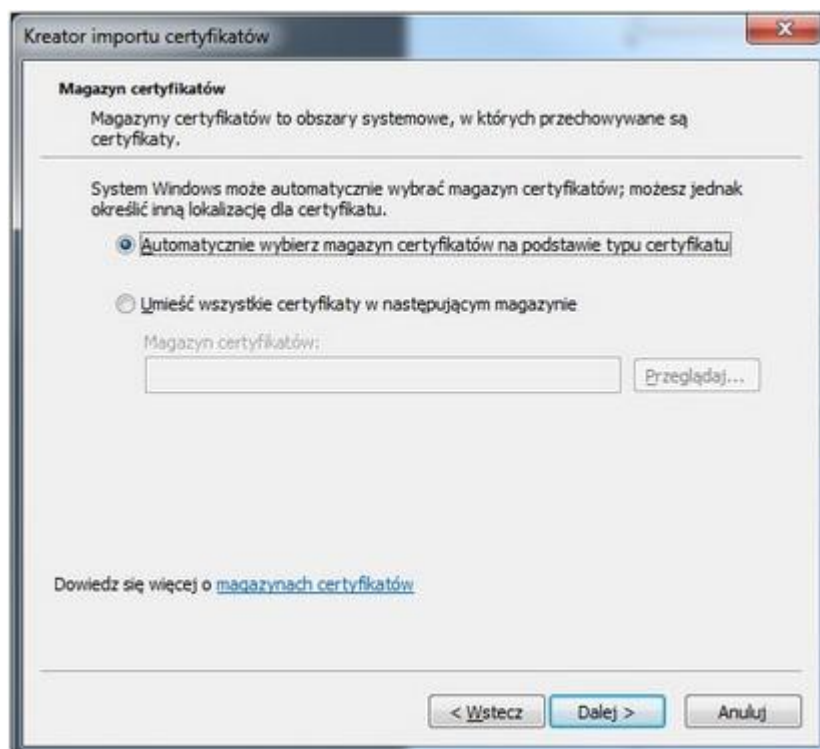


3. Pojawi się monit o wprowadzenie hasła, jest ono następujące: **PKNpkn123?**



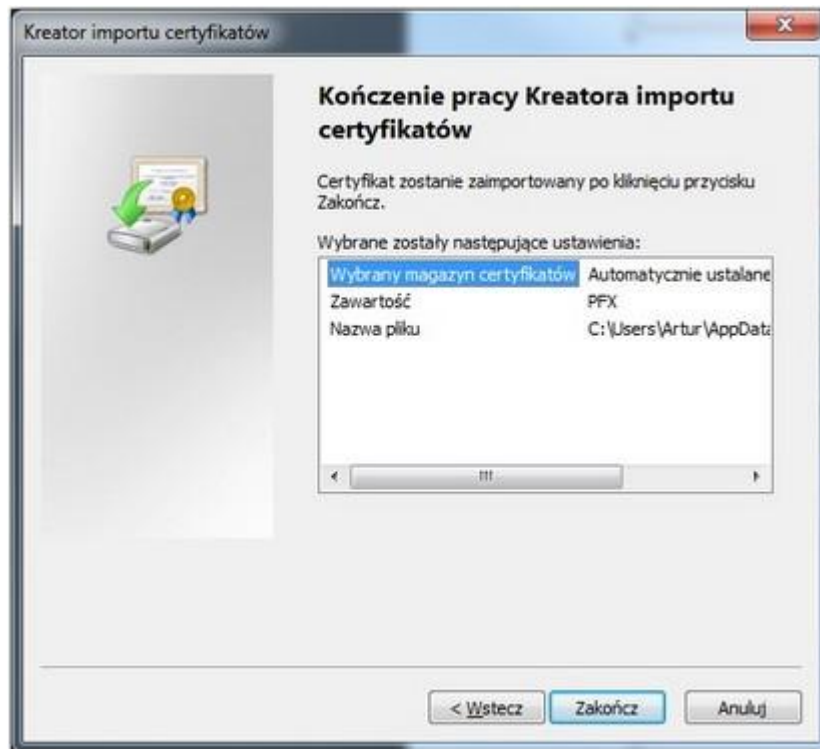
The screenshot shows a dialog box titled "Kreator importu certyfikatów" with a close button in the top right corner. The main heading is "Hasło". Below it, a text line reads: "W celu zapewnienia bezpieczeństwa klucz prywatny jest chroniony hasłem." A horizontal line separates this from the next section. The text "Wpisz hasło dla klucza prywatnego." is followed by a label "Hasło:" and an empty text input field. Below the input field are three checkboxes with their respective labels:
1. "Włącz silną ochronę klucza prywatnego. W przypadku wybrania tej opcji użytkownik będzie informowany o każdym użyciu klucza prywatnego przez aplikację."
2. "Oznaczyć ten klucz jako eksportowalny. Pozwoli to na późniejsze wykonanie kopii zapasowej lub transport kluczy."
3. "Dołącz wszystkie właściwości rozszerzone"
At the bottom, there is a blue hyperlink: "Dowiedz się więcej o [ochronie kluczy prywatnych](#)". At the very bottom are three buttons: "< Wstecz", "Dalej >", and "Anuluj".

4. W kolejnym kroku należy pozostawić opcję automatycznego wyboru magazynu i zatwierdzić przyciskiem „Dalej”.



The screenshot shows the same dialog box "Kreator importu certyfikatów" but at a different step. The heading is "Magazyn certyfikatów". The text reads: "Magazyny certyfikatów to obszary systemowe, w których przechowywane są certyfikaty." A horizontal line follows. The text "System Windows może automatycznie wybrać magazyn certyfikatów; możesz jednak określić inną lokalizację dla certyfikatu." is followed by two radio button options:
1. "Automatycznie wybierz magazyn certyfikatów na podstawie typu certyfikatu"
2. "Umieść wszystkie certyfikaty w następującym magazynie"
Below the second option is a text input field labeled "Magazyn certyfikatów:" and a "Przeglądaj..." button. At the bottom, there is a blue hyperlink: "Dowiedz się więcej o [magazynach certyfikatów](#)". At the very bottom are three buttons: "< Wstecz", "Dalej >", and "Anuluj".

5. Następnie pojawi się okno kończące import certyfikatu. Należy potwierdzić wybierając przycisk „Zakończ”.



6. Po pomyślnym zainstalowaniu certyfikatu pojawi się następujące okno:

